



Waldfeststellungen Tannenhof, Untergerschwil, Hilteren, Eggen, Locherhof, Tannsegeten und Wäldiholz

M 1:1'000 | M 1:2'000
7. Februar 2024

Vom Kantonsforstamt St. Gallen erlassen:
Die Kantonsoberförsterin

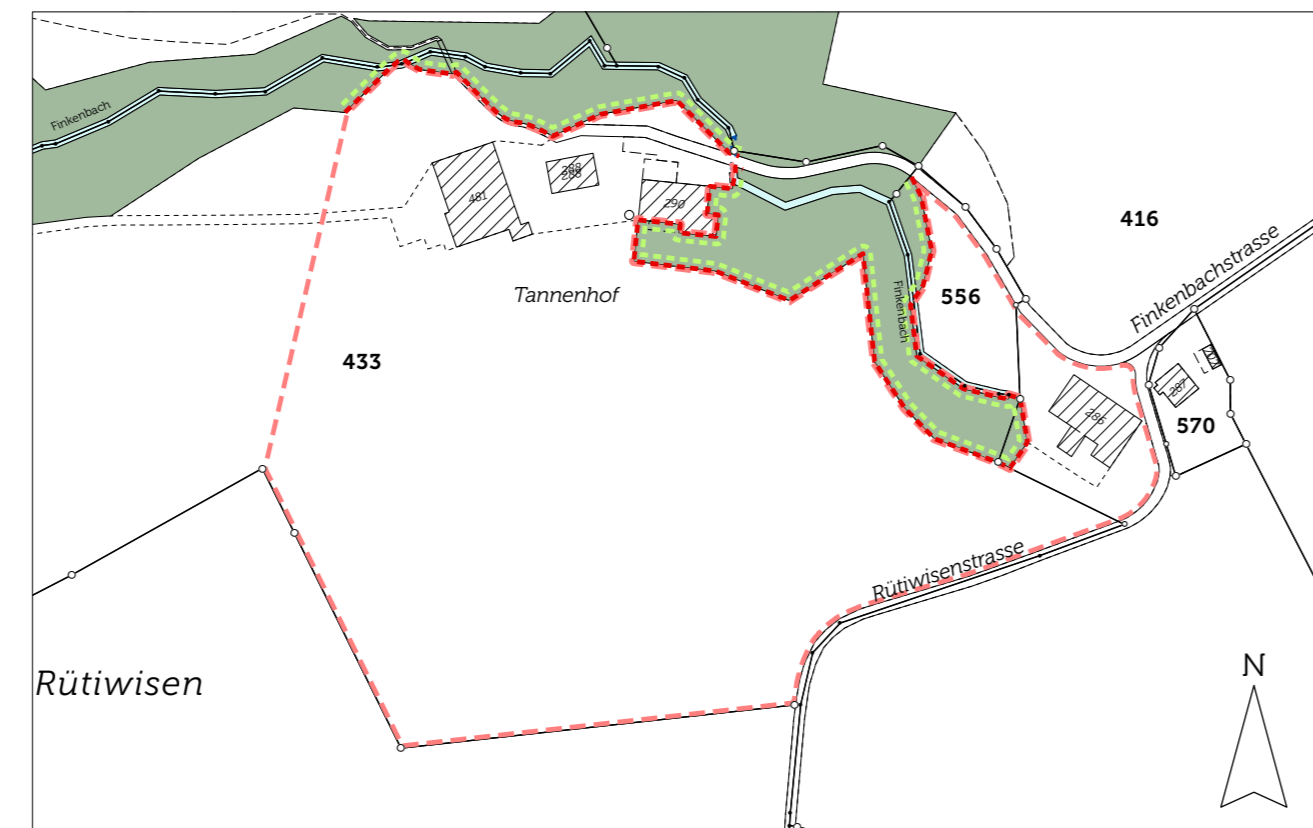
Öffentliche Auflage:

In Rechtskraft erwachsen:
Die Kantonsoberförsterin

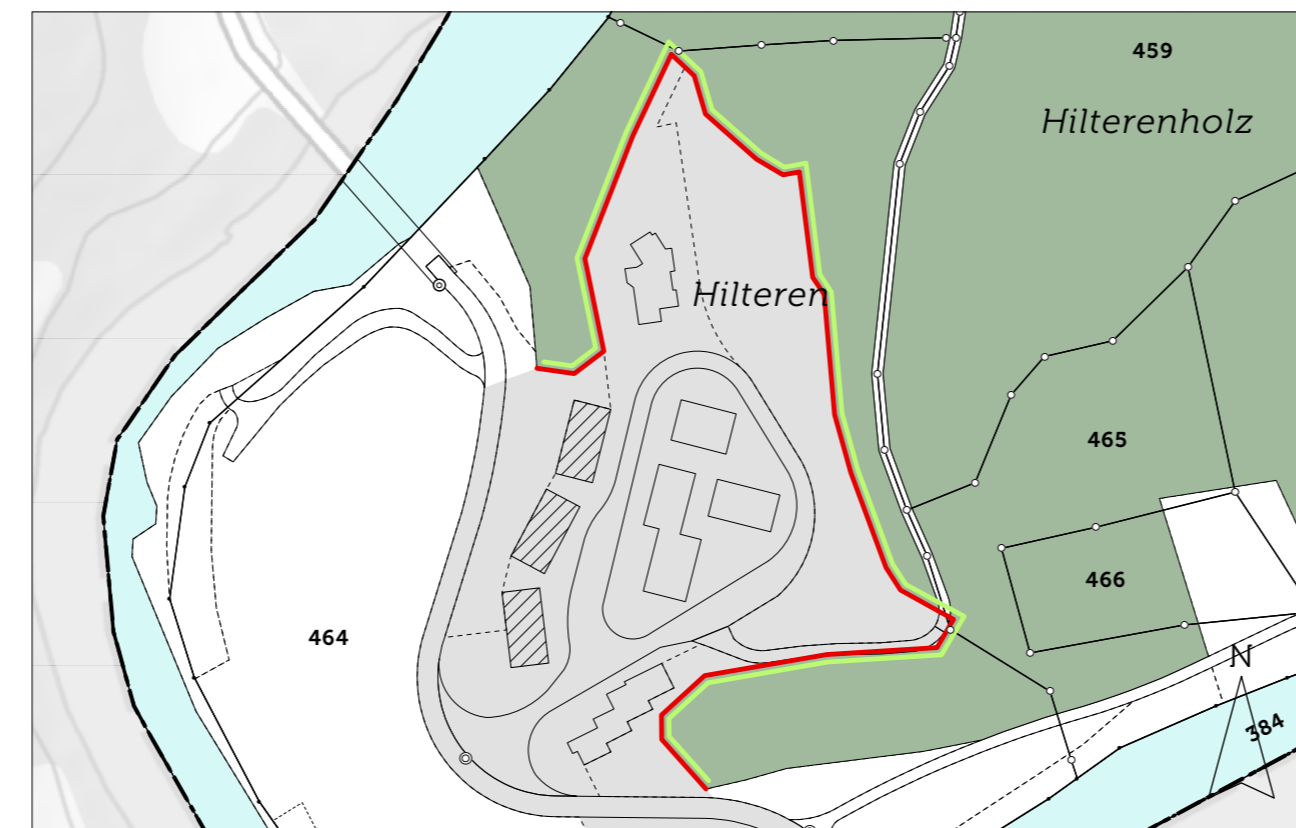
**raum.
manufaktur.ag**
stadt land verkehr

raum.manufaktur.ag
Feldlistrasse 31A
9000 St. Gallen
071 555 03 10
info@raummanufaktur.ag.ch
www.raummanufaktur.ag.ch

Ausschnitt Tannenhof
M 1:2'000



Ausschnitt Hilteren M 1:2'000
M 1:2'000



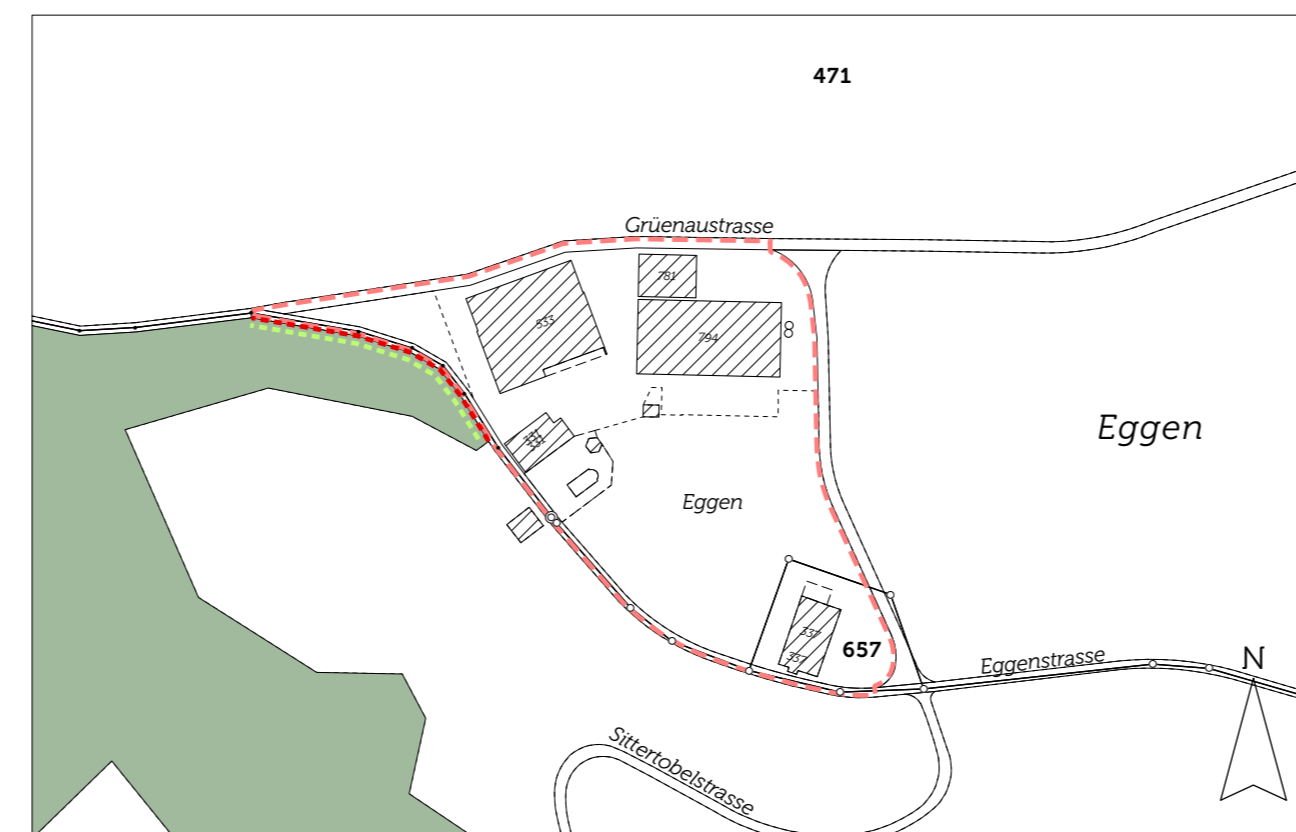
Ausschnitt Locherhof M 1:1'000
M 1:1'000



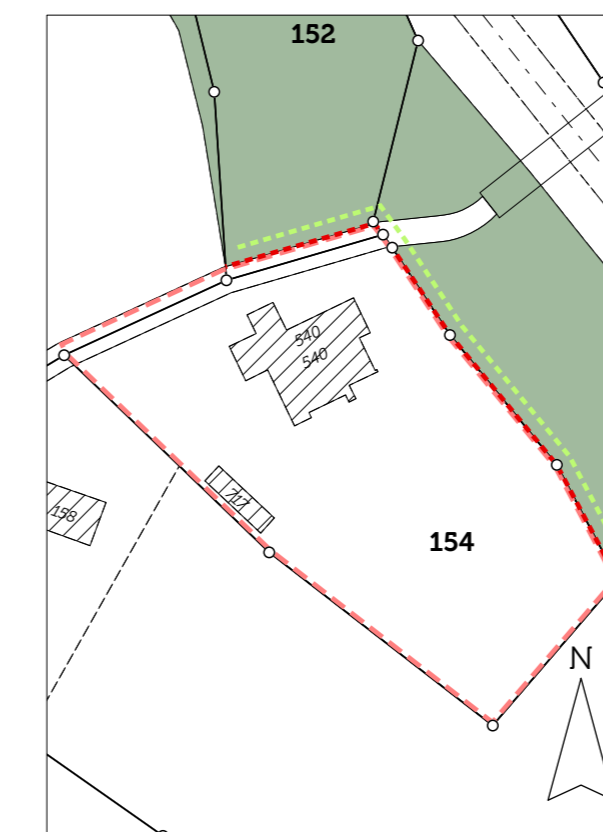
Ausschnitt Untergerschwil
M 1:2'000



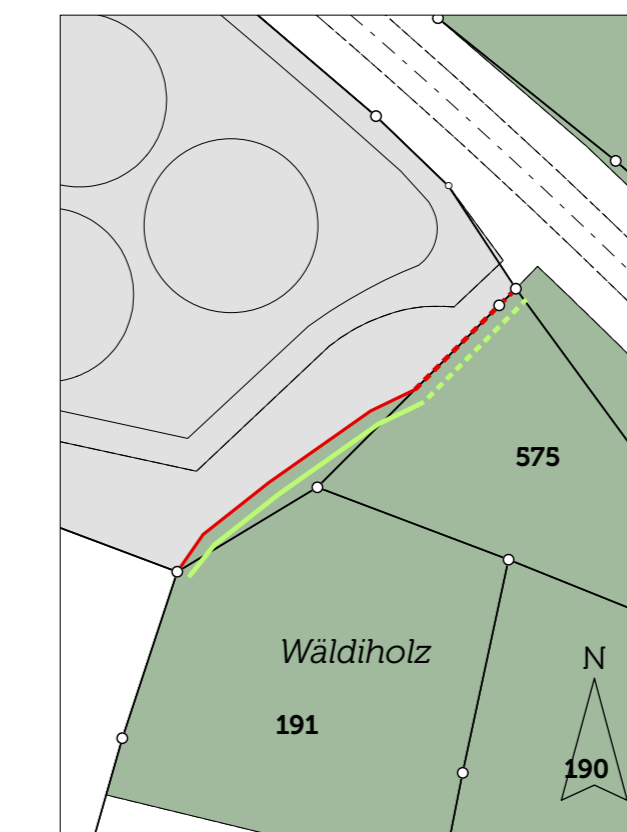
Ausschnitt Eggen M 1:2'000
M 1:2'000



Ausschnitt Tannsegeten
M 1:1'000



Ausschnitt Wäldiholz
M 1:1'000

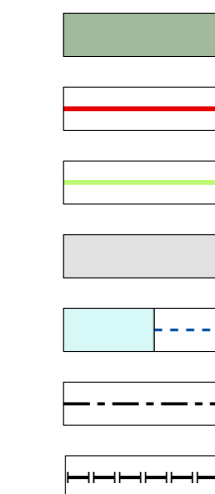


Festlegungen



Waldgrenze, neu
Stockgrenze, neu
Gebiet mit statischer Waldgrenze ausserhalb Bauzone

Hinweise



Wald (gemäss amtliche Vermessung)
Waldgrenze vom Kantonsforstamt erlassen
Stockgrenze vom Kantonsforstamt erlassen
Baugebiet
Gewässer, offen | eingedolt
Gemeindegrenze
Kantonsgrenze

Hintergrundkarte: Bundesamt für Landestopografie
Daten der amtlichen Vermessung vom 26. September 2023
4.3201.002.341.04:Waldfeststellung_240124-01:Waldfest_Haeggenschwil.aprx, ame-csv-boz/fha

